

A woman with her hair in a bun is in a starting crouch on a track, looking directly at the camera. She is wearing a grey t-shirt and dark leggings. The background is a blurred outdoor setting with trees and a fence.

P

Persdossier 2019

Papendal



Inhoud

1. Over Papendal

Sportcentrum Papendal

Historie

Doelstellingen

Structuur

Hotel Papendal

Historie

Doelstellingen

Structuur

2. Facts & Figures

Sportcentrum Papendal

Hotel Papendal

3. Contact

Media activiteiten #OpPapendal

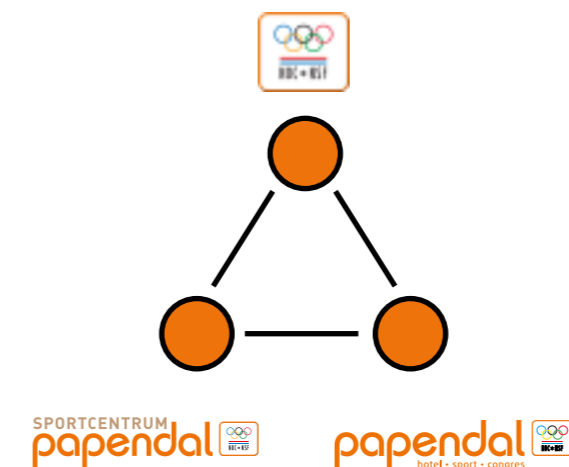
Laat je meeslepen
door de **kracht**
van **sport**

Over Papendal

Ontdek het geheim van Papendal!

Verscholen in de bossen van de Veluwe, aan de rand van Arnhem, ligt Sportcentrum Papendal. Sinds de jaren '70 een topsporttrainingslocatie. Inmiddels een gerenommeerd sportcentrum, van internationale klasse. Maar er is meer. Zoals een hotel met diverse congreszalen en evenemententerreinen. Vele sport gerelateerde organisaties gebruiken Papendal als thuisbasis. Hierbij kun je denken aan Vitesse, de KNWU, de Atletiekunie en NOC*NSF.

Sportcentrum Papendal en Hotel Papendal, de twee organisaties die in dit document beschreven worden, zijn beide zelfstandige BV's met dezelfde directeur. NOC*NSF is onze moederorganisatie.



Met alle organisaties, medewerkers, topsporters en bezoekers vormen we een uniek centrum. Vol ambitie, energie en trots. Waar iedereen het beste uit zichzelf haalt, op zijn eigen manier.



- 1 Sporthal West
- 2 Woonaccommodatie P50
- 3 Sport- en Onderwijsgebouw
- 4 Sport Business Centre
- 5 Hoofdgebouw NOC*NSF
- 6 Sport- en Innovatiecentrum
- 7 Multihal
- 8 Ruskahal
- 9 Arnhemhal
- 10 Sporthotel
- 11 Villa
- 12 Hotel Papendal
- 13 Skybox
- 14 Trainingscomplex Vitesse
- 15 Beijing House
- 16 Clubhuis EGC Papendal

- A Tennisvelden
- B Wedstrijd veld Vitesse
- C Kunstgrasveld
- D Atletiekbaan
- E Pitch&Putt Golfbaan
- F MTB Rock Garden
- G Voetbalvelden A t/m D
- H Voetbalveld E
- I Handboogaccommodatie
- J Dressuurbak
- K Driving Range EGC Papendal
- L Golfbaan EGC Papendal
- M BMX-baan
- N Evenemententerrein A
- O Voetbalveld F
- P Evenemententerrein B

-  Bushalte
-  Eten & drinken
-  Werkplek
-  Informatiepunt
-  Overnachten
-  AED
-  Looproute

#OpPapendal

Wat speelt er zich toch allemaal af achter de slagbomen?

Deze vraag wordt ons vaak gesteld. Vaak heeft men weleens gehoord van Papendal. Maar wat er precies allemaal gebeurt? Of dat er ook een hotel aanwezig is voor bijeenkomsten en congressen? Dat is vaak nog onbekend. Daarom hebben we halverwege 2015 de #OpPapendal gelanceerd. Zodat de activiteiten op het sportcentrum van topsporters en coaches, medewerkers, bezoekers en de organisaties op het terrein terug te vinden zijn onder één hashtag.

Wie tegenwoordig #OpPapendal intypt op bijvoorbeeld Twitter of Instagram krijgt een mooie indruk van wat er zich allemaal afspeelt op het Sportcentrum aan de rand van Arnhem. Van topsport tot zakelijke bijeenkomsten en grote events. Van sportvoeding tot medische testen. En van Vitesse tot NOC*NSF.

Wij delen graag onze activiteiten en ontwikkelingen met onze volgers. Volg jij ons al?





Sportcentrum Papendal

Inleiding

Het grootste topsporttrainingscentrum van Nederland

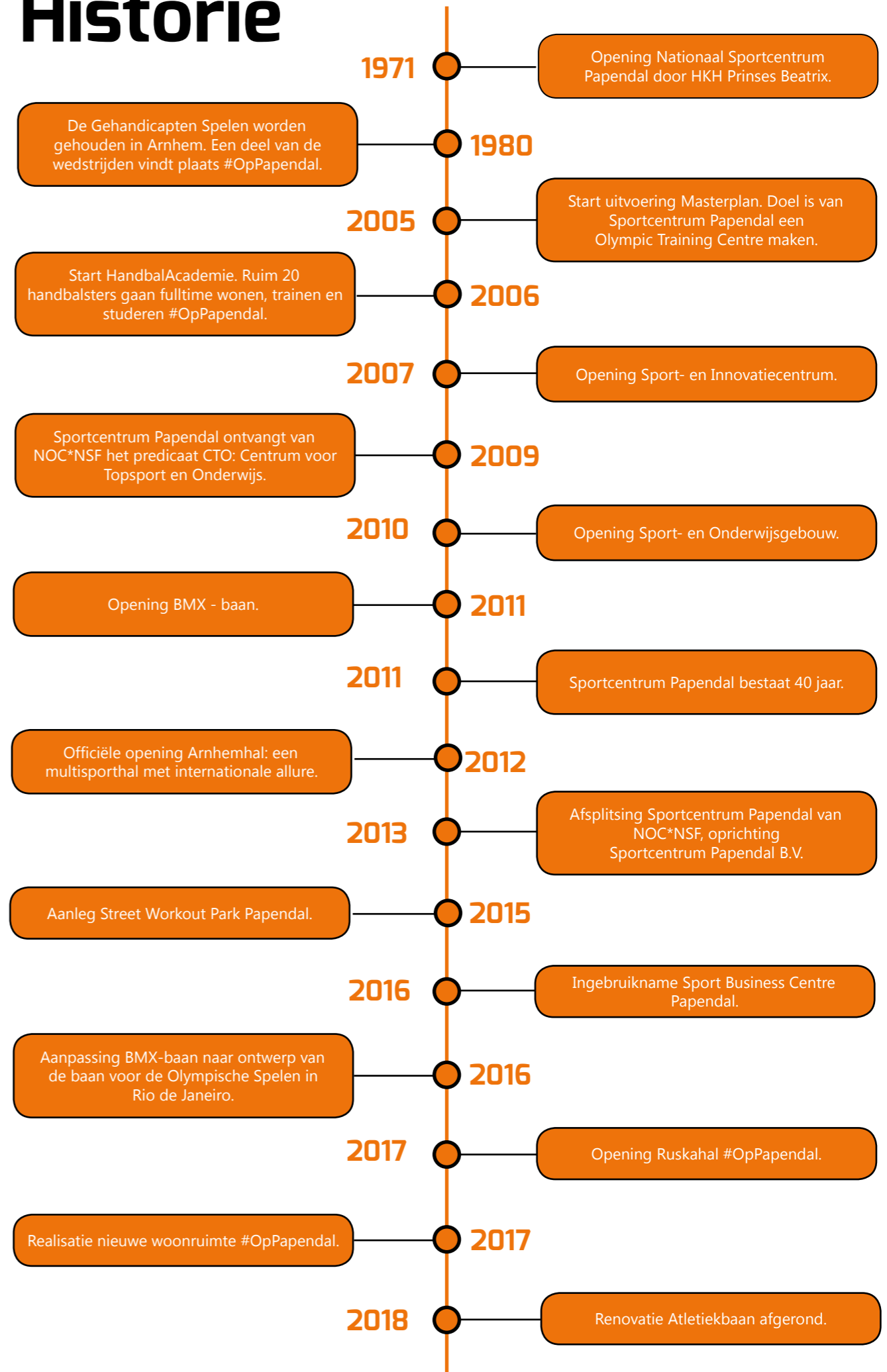
Ruim 550 topsporters maken gebruik van onze topfaciliteiten, waarvan 400 op dagelijkse basis. Sportcentrum Papendal is een Centrum voor Topsport en Onderwijs (CTO). De grootste van Nederland.

Een centrum waar talenten en topsporters fulltime wonen, trainen en studeren. Waar alle benodigde begeleiding en voorzieningen voorhanden zijn. Van trainingsaccommodaties tot medische begeleiding. Van functionele topsportvoeding tot lifeskill coaching en sportwetenschappelijke ondersteuning. Met diverse partners dragen wij bij aan het optimaal inrichten van de tijd van een sporter. Door voorzieningen te centreren op één vierkante kilometer.

Papendal is al sinds de jaren zeventig in gebruik als trainingslocatie voor de topsport. In 1971 werd het sportcentrum officieel geopend door Prinses Beatrix. Destijds was er #OpPapendal een atletiekbaan, sporthal, sporthotel met 120 kamers en een restaurant, een aantal grasvelden en een tijdelijk centrum voor sportgeneeskunde. In de jaren die volgden is het centrum veranderd. Er zijn nieuwe accommodaties gebouwd en oude accommodaties afgebroken. Maar vanaf 2006 heeft het sportcentrum echt een stormachtige ontwikkeling doorgemaakt. Papendal is een trainingscentrum van internationale klasse geworden.



Historie



Doelstelling

Hier gaan en staan we voor

Missie

Het faciliteren van topsport in de breedste zin van het woord.

Alle afdelingen van Sportcentrum Papendal; het Topsportrestaurant, Papendal Vastgoed en het Centrum voor Topsport en Onderwijs (CTO) dragen hieraan bij.

Visie

Sportcentrum Papendal, het grootste en meest onderscheidende mondiale topsportcentrum.

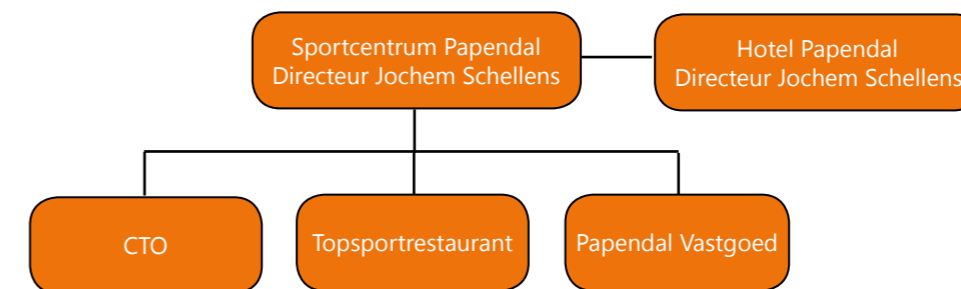
Kernwaarden

- Excellerende & inspirerende omgeving
- Slagvaardig & daadkrachtig
- Betrouwbaar
- Divers vakmanschap
- Innovatie



Structuur

De afdelingen beschreven



Centrum voor Topsport en Onderwijs (CTO)

Vanuit de afdeling CTO coördineren we alle begeleiding en voorzieningen voor de fulltime topsporters van de verschillende trainingsprogramma's die onder regie van de sportbond trainen #OpPapendal. Alle experts die in dienst zijn van Sportcentrum Papendal maken onderdeel uit van de afdeling CTO. Van de studie-intermediar tot de fysieke trainers, lifeskill coaches en bewegingswetenschappers.

Topsportrestaurant

Het Topsportrestaurant voorziet de topsporters van functionele topsportvoeding. Zij houden zich bezig met het herformuleren van recepten, zodat de hoeveelheid vetten, eiwitten en koolhydraten in maaltijden altijd in orde zijn. Het restaurant is een mooie proeftuin voor het testen van innovaties en nieuwe apparatuur. Toch staat er altijd één motto centraal: "Eten moet vooral lekker zijn".

Papendal Vastgoed

Op ons centrum vind je tal van sportaccommodaties, gebouwen en kantoorpanden. Papendal Vastgoed beheert deze sportfaciliteiten en panden. Daarnaast houdt Vastgoed zich bezig met de ontwikkeling van Sportcentrum Papendal tot een Olympic Training Centre, van internationale klasse. Door bestaande bouw te renoveren en nieuwbouw te realiseren.



Hotel Papendal

Inleiding

Van inspirerende meetings tot heerlijk ontspannen

Hotel Papendal is een dochteronderneming van NOC*NSF, net als Sportcentrum Papendal. Hier vind je wat je mag verwachten van een goed 4-sterren hotel. Rust, ruimte en gastvrijheid. Maar bovenal ervaar je hier de energie. Je kunt je weer helemaal opladen. Wat misschien niet iedereen weet; je hoeft geen (top)sporter te zijn om bij ons te kunnen verblijven. Maar het is absoluut mogelijk om (top)sporters tegen het lijf te lopen.

Hotelkamers

Het hotel beschikt over 151 comfortabele hotelkamers verdeeld over verschillende kamertypes.

Congressen en vergaderingen

Hotel Papendal beschikt over meer dan 30 professionele vergaderzalen, waarvan 2 uitermate geschikt zijn voor grote congressen, beurzen, product presentaties of evenementen die binnen gehouden kunnen worden.

Trainingskampen

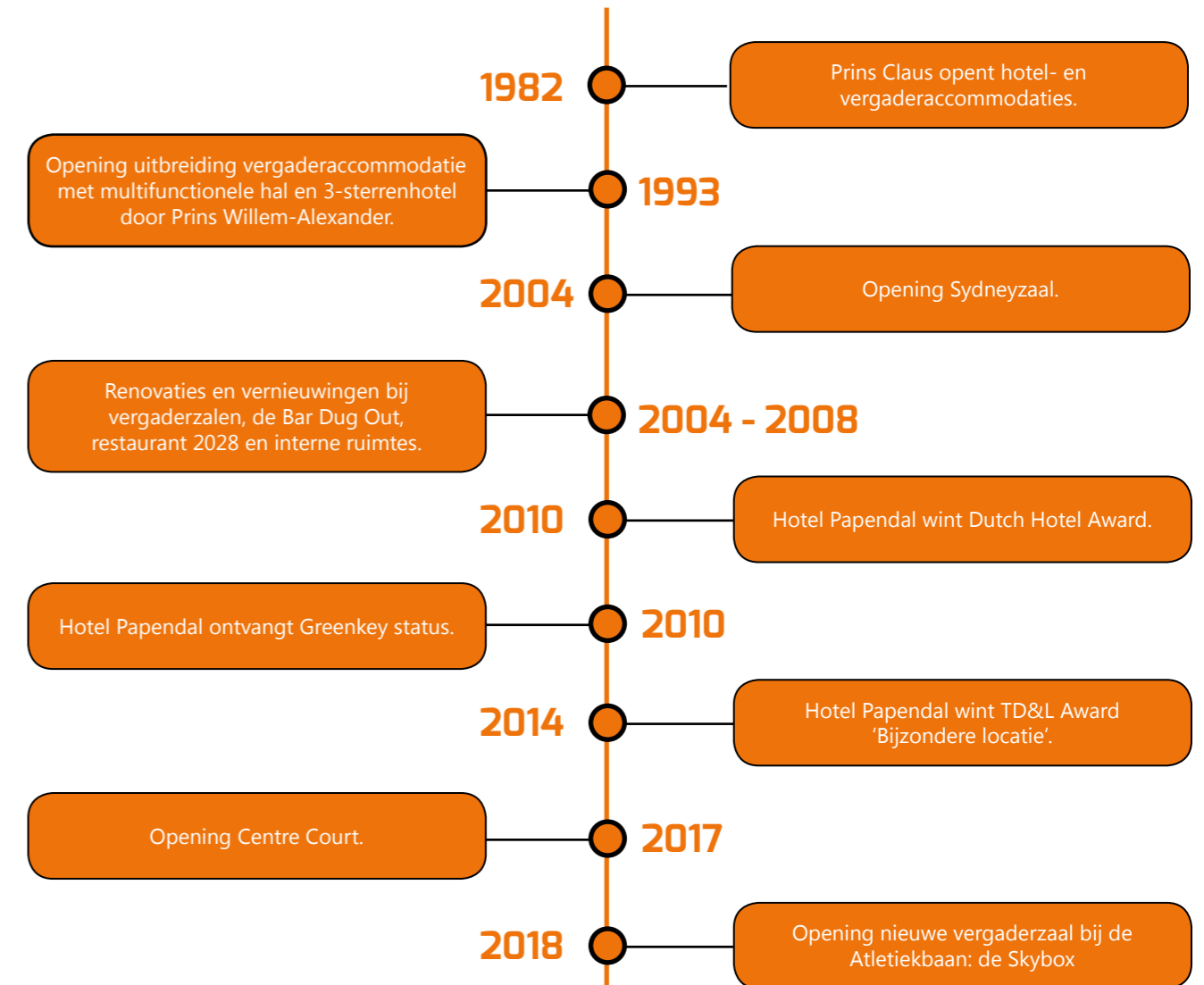
Combineer je ons 4-sterren hotel met de sportfaciliteiten aanwezig op het terrein, dan heb je de perfecte locatie voor een trainingskamp. Ieder jaar reizen tientallen topsporters en teams, uit Nederland en daarbuiten, af naar Papendal voor een trainingskamp in voorbereiding op een belangrijk toernooi of nieuw wedstrijdseizoen.

Evenementen

Van festivals en bedrijfsfeesten tot grote sportdagen en -evenementen. Er zijn op ons centrum diverse mogelijkheden voor grote events, bijvoorbeeld op het evenemententerrein. Papendal Events houdt zich bezig met de exploitatie van dit terrein. Daarnaast bieden ze diverse rondleidingen, activiteiten en clinics. Om bijvoorbeeld hotel- en congresgasten de sport #OpPapendal te laten ontdekken.



Historie



Doelstelling

Hier gaan en staan we voor

De centrale doelstelling van Hotel Papendal is om door en met sport – als meest onderscheidende factor – een nieuwe impuls te geven voor zowel de zakelijke-, toeristische-, als sportieve gast. Sport maakt het hotel uniek. Het nóg beter uitdragen en benutten hiervan zal de aantrekkingskracht vergroten. Mede hierdoor zal Hotel Papendal een maximale bijdrage leveren aan de sport.

Missie

De missie van hotel Papendal is om als zelfstandige dochter van NOC*NSF een gezonde, duurzame en unieke onderneming te zijn, waarin gastvrijheid tot in de perfectie is verzekerd.

Identiteit

Het hotel Papendal van nu en de toekomst is een unieke locatie voor vergaderingen en congressen met sport als onderscheidende factor. Zowel de zakenman, de sporter, als de leisure gast voelt zich hier thuis. Voor hen willen wij een buitengewoon gastvrij hotel en congrescentrum zijn, waarbij elke gast of klant bijzonder is.

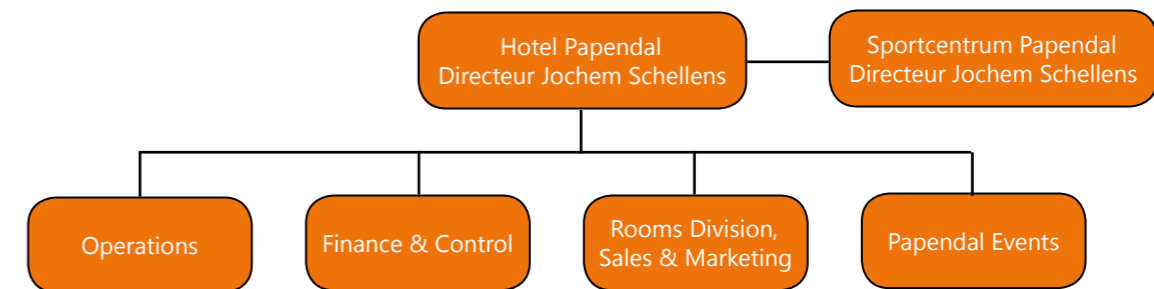
Kernwaarden

- Inspirerend
- Sportminded
- Trots
- Oprecht
- Compassie
- Flexibel
- Duurzaam
- Gezond & vitaal



Structuur

De afdelingen beschreven



Operations

Betreft de samenwerking tussen alle operationele afdelingen zoals faciliteiten, Restaurant 2028, Bar Dug Out, de keuken en de Duty Managers.

Finance & Control

Zorgt voor de financiële afwikkeling van zowel Hotel Papendal als Sportcentrum Papendal.

Rooms Division, Sales & Marketing

Verantwoordelijk voor alle commerciële activiteiten binnen Hotel Papendal.

Papendal Events

Verantwoordelijk voor de exploitatie van het evenemententerrein. Daarnaast bieden ze diverse rondleidingen, activiteiten en clinics.



Facts & Figures

Sportcentrum Papendal



Totale oppervlakte
terrein 160 hectare



49 Medewerkers
in dienst



71.200 m²
Evenemententerrein



550
Topsporters
waarvan 400
fulltime



In 33 bonds-
programma's
waarvan 22
fulltime



Van 15
sportbonden



36 Sport
gerelateerde
organisaties
gevestigd



Facts & Figures

Sportcentrum Papendal



150 Kamers voor
topsporters op
het terrein

48 Kamers op
Klein Warnsborn



Sportaccommodaties



4 ruimten	5 sporthallen	1 hal	1 baan	4 banen
1 werphal	2 sprinthalen	1 dojo	1 ring	1 baan
1 faciliteit	8 velden			

Overige faciliteiten

Klimaatkamer	Inspanningslab	Topsportrestaurant
Golfbaan	Pitch & Putt baan	





Facts & Figures

Hotel Papendal

Doelgroepen

- Zakelijk
- Leisure
- Sport

151 hotelkamers

Faciliteiten

- Sauna
- Fitness
- Stomerij
- Gratis parkeren
- Wifi
- Fietsverhuur

122 Medewerkers in dienst incl. flex

Erkend leerbedrijf

30 zalen variërend in grootte

- 1700 standaard in huis
- 4000 m² zalen
- 450.000 gasten per jaar
- 13.000 bezette zalen per jaar

1

- Gouden Green Key
- Dutch Hotel Award 2010
- Leerbedrijf van het jaar 2006
- Vijf vergaderhamers

Contact

Contact

Aanmelden media activiteiten #OpPapendal

Om de beschermde trainingsomgeving van onze topsporters te kunnen waarborgen gelden de volgende mediarijlijnen op Sportcentrum Papendal:

1. Media activiteiten (alle soorten opnames, interview en fotosessies) #OpPapendal moeten een werkdag van tevoren zijn aangemeld (door bond of mediapartij) bij Angelique van Dongen, communicatiemedewerker Papendal.
2. Gebruik van eventuele drones moet expliciet vermeld worden bij aanmelding. De hiervoor geldende regelgeving moet te allen tijde opgevolgd worden.
3. Eventuele opnames bij trainingen moeten altijd worden afgestemd met de betreffende topsporter, coach en technisch directeur.
4. Topsporters en coaches van andere programma's mogen nooit last hebben van opnames, trainingen gaan altijd voor.
5. Topsporters en coaches mogen op geen enkele wijze in beeld gebracht worden zonder dat ze hier expliciet toestemming voor hebben gegeven. De betreffende partij is zelf verantwoordelijk voor het opvolgen van de AVG.
6. De media ontvangen geen toegangspasje voor sportaccommodaties. Voor toegang tot de accommodatie lopen ze met de betreffende topsporter of coach mee naar binnen.
7. Onze sportaccommodaties zijn geen fotostudio, maar bedoeld om in te trainen. Gelieve alle media activiteiten die niet in een sportaccommodatie hoeven plaats te vinden, te verplaatsen naar het hotel of elders op het terrein.
8. Geen media activiteiten in het Topsportrestaurant.
9. De media eten en drinken in de Bar Dug Out van Hotel Papendal, niet in het Topsportrestaurant.
10. Geen 1 op 1 media activiteiten in huisvestingsaccommodaties, iemand van de bond moet hierbij aanwezig zijn.
11. Voor commerciële activiteiten gelden aanvullende richtlijnen. Neem ruim van tevoren contact op om de mogelijkheden te bespreken.

Heb je interviews, fotosessies of opnames #OpPapendal gepland? Laat het ons weten!

Contactgegevens

Angelique van Dongen
Communicatie Sportcentrum Papendal
Angelique.vanDongen@Papendal.nl
06 10537846

Contact

Wanneer ben je bij ons aan het juiste adres?

Wil je een expert raadplegen of een documentaire maken? We staan je graag te woord. Maar wanneer ben je bij ons aan het juiste adres? Dat lichten we graag toe met een aantal voorbeelden.

1. Je wilt een sportcardioloog raadplegen over hartproblemen bij topsporters.

Hiervoor neem je contact op met het Sport Medisch Centrum Papendal, dit is een aparte organisatie.

2. Je zoekt een expert die je meer kan vertellen over asymmetrie tijdens een sprint.

Hiervoor kun je met het sportcentrum contact opnemen. Wij hebben diverse bewegingswetenschappers in dienst die je hier meer over kunnen vertellen.

3. Je wilt iemand raadplegen wat betreft ongewenst gedrag in de sport.

Gaat je vraag over ongewenst gedrag in de sport in het algemeen, of heeft je vraag betrekking op het Vertrouwenspunt Sport, dan neem je contact op met NOC*NSF. Wil je weten hoe we #OpPapendal omgaan met het thema 'gewenst en ongewenst gedrag'? Neem dan contact met ons op.

5. Je zoekt een expert op het gebied van topsportvoeding.

We hebben een chefkok in dienst die je alles kan vertellen over het bereiden van functionele topsportvoeding. Gaat je vraag bijvoorbeeld over supplementen dan kunnen we je in contact brengen met de sportdiëtiste waar we mee samenwerken of je kunt terecht bij Team Voeding van NOC*NSF.

6. Een topsporter is niet geselecteerd voor het centrale trainingsprogramma op Papendal en je wilt een reactie.

Hiervoor neem je contact op met de betreffende sportbond. Alle trainingsprogramma's #OpPapendal staan onder regie van de bond. De bond neemt de beslissingen wat betreft selectie, uitstroom of uitzending naar een toernooi.

7. Je wilt een documentaire maken over de atletiekploeg in aanloop naar de WK.

Hiervoor kun je contact opnemen met de Atletiekunie. Het is wel noodzakelijk om eventuele opnames op het terrein ook altijd bij ons aan te melden.

8. Je wilt een item maken over de aanpassingen van de BMX-baan naar Olympisch ontwerp.

Je neemt hiervoor contact op met het sportcentrum. Indien gewenst kunnen we BMX-ers of de coach vragen mee te werken aan het item.



Contact



Contact

We ontmoeten je graag

Adresgegevens

Sportcentrum Papendal
Papendallaan 9
6816 VD Arnhem

Hotel Papendal
Papendallaan 3
6816 VD Arnhem

Algemene contactinformatie

Servicepunt Sportcentrum Papendal
Sportcentrum@papendal.nl
026 483 4555

Receptie Hotel Papendal
Hotel@papendal.nl
026 483 7911

Contactinformatie voor pers

Sportcentrum Papendal
Angelique van Dongen
Communicatie
Angelique.vanDongen@papendal.nl
06 10537846

Hotel Papendal
Rebecca Goei
Marketing & Communicatie
Rebecca.Goei@papendal.nl
06 42771524

Website

Meer informatie over onze locatie, voorzieningen en diensten op www.papendal.nl.